

## EDIFICI SCOLASTICI

### Una palestra a Friburgo (Germania)

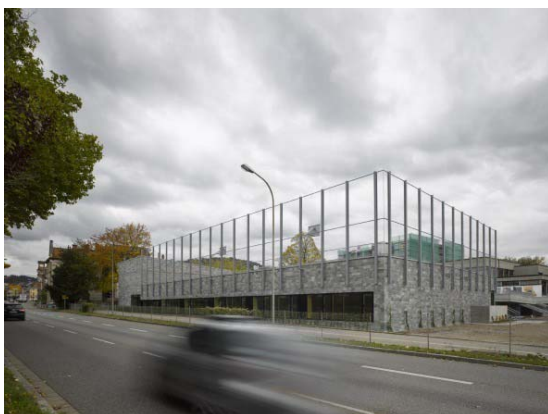
Nel settembre del 2009 è stata inaugurata a Friburgo (Germania) una palestra a tre campi del Centro Montessori *Angell Freiburg e.V.* Il progetto è dello studio tecnico **Böwer, Eith, Murken Generalplaner GmbH** di Friburgo.



Roland Halbe

Il corpo a due piani con l'ingresso della palestra

(01-02-2010) Il nuovo fabbricato si articola in un corpo a un piano che ospita la palestra e un corpo a due piani con l'ingresso, un ampio e luminoso atrio, gli spogliatoi e una sala ginnastica. Una peculiarità dell'edificio è data dalla doppia funzione del corpo a un piano: il tetto della palestra costituisce il cortile e il campo sportivo di un vicino liceo comunale.



Roland Halbe

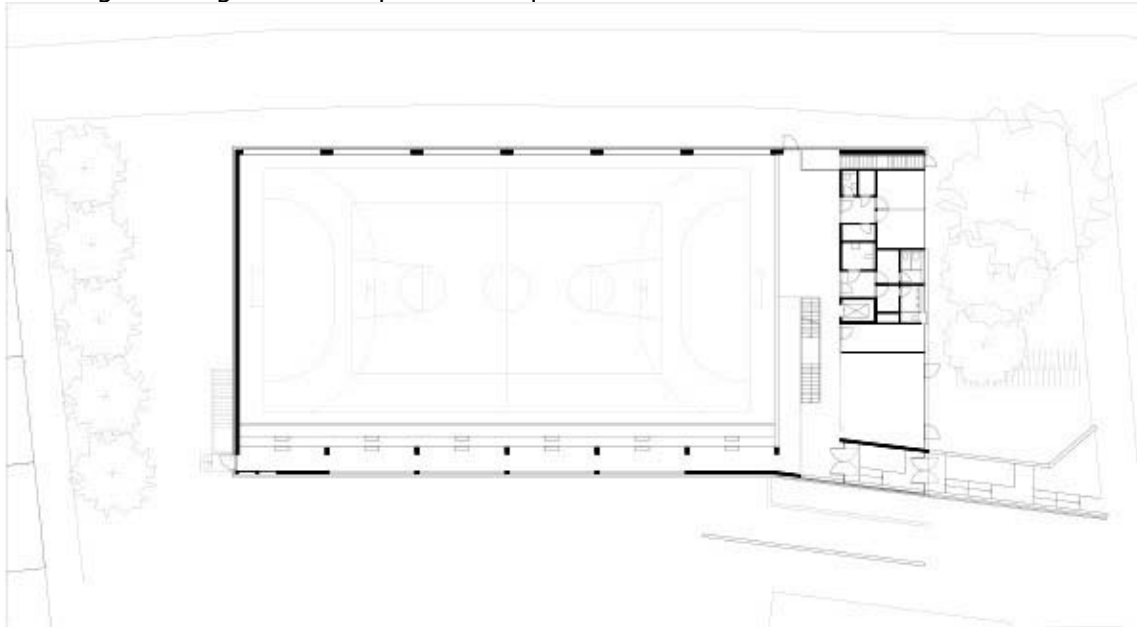
Sul tetto della palestra si trova l'area sportiva del vicino liceo comunale



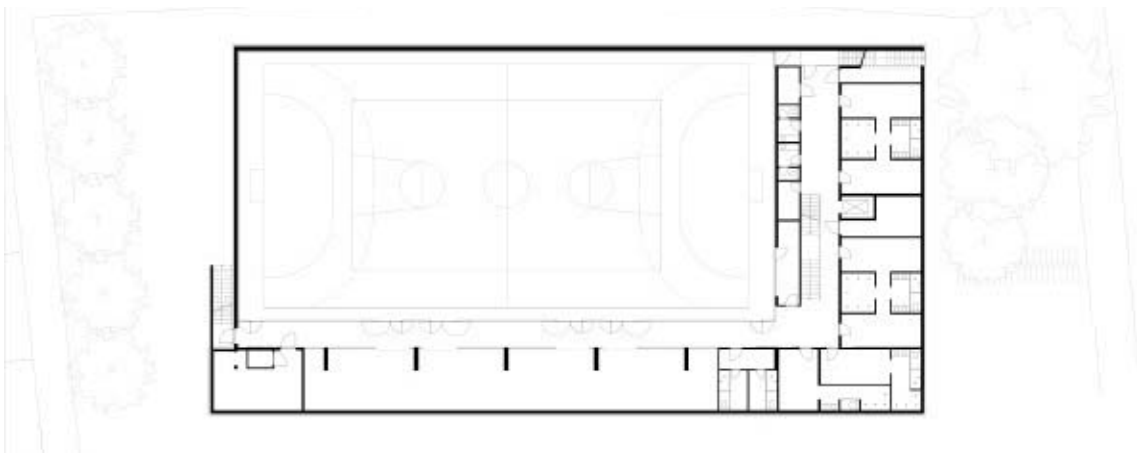
Roland Halbe

L'interno della palestra

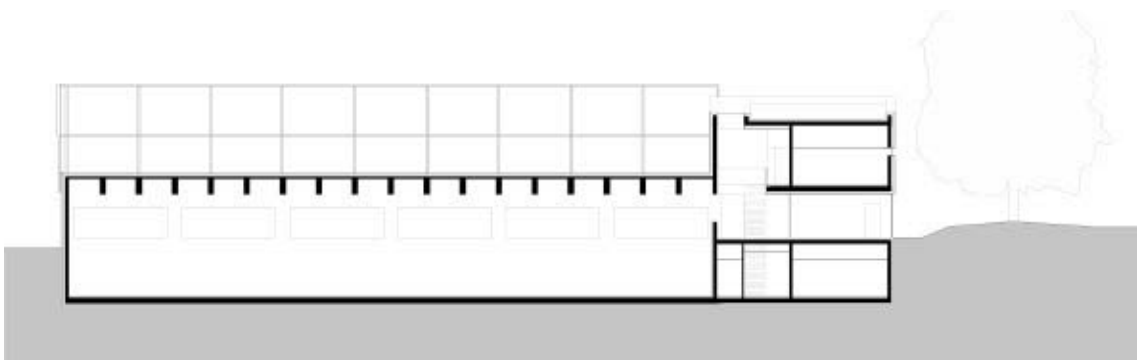
La palestra è attrezzata con una centrale di cogenerazione che produce calore ed elettricità. Il fabbisogno termico del riscaldamento è molto ridotto grazie all'impianto di ventilazione che recupera del calore dall'aria esausta in uscita. Il funzionamento dell'impianto di ventilazione meccanica (ricambio, temperatura e l'umidità dell'aria) è regolato in rapporto al numero delle persone presenti. Il fabbisogno energetico della palestra è quindi ottimizzato.



Il piano terra con l'ingresso e alcuni spogliatoi



Il secondo piano con altri spogliatoi



Sezione della palestra